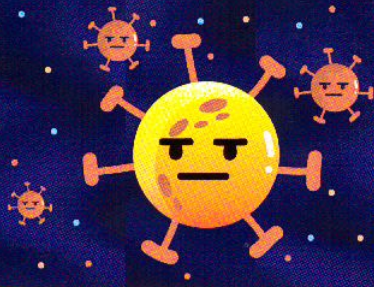


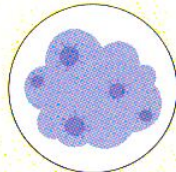
КОРОНАВИРУС

COVID-19



КОРОНАВИРУС – смертельно опасное заболевание, по симптоматике схожее с ОРВИ, при котором отмечается выраженная интоксикация организма и проблемы с дыхательной и пищеварительной системами, приводящие к смерти больного.

ВИРУС ПЕРЕДАЕТСЯ :



ВОЗДУШНО-КАПЕЛЬНЫМ ПУТЕМ
ПРИ ЧИХАНИИ И КАШЛЕ

КОНТАКТНЫМ
ПУТЕМ

СИМПТОМЫ :



любые
СИМПТОМЫ ОРВИ



ТЕМПЕРАТУРА



КАШЕЛЬ



ЗАТРУДНЕННОЕ
ДЫХАНИЕ

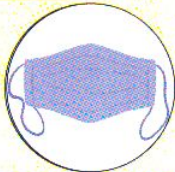


НЕДОМОГАНИЕ

ПРОФИЛАКТИКА:



ИЗБЕГАТЬ МЕСТ
СКОПЛЕНИЯ ЛЮДЕЙ



ИСПОЛЬЗОВАТЬ МАСКИ
ДЛЯ ЗАЩИТЫ
ОРГАНОВ ДЫХАНИЯ



ЧАЩЕ
МЫТЬ РУКИ



ИЗБЕГАТЬ КОНТАКТА
С ЛЮДЬМИ,
С СИМПТОМАМИ ОРВИ



НЕ ВЫЕЗЖАТЬ
ЗА ПРЕДЕЛЫ
МЕСТА ПРОЖИВАНИЯ

ЧТО ДЕЛАТЬ :

- сообщить по телефону в поликлинику по месту жительства,
- позвонить на «горячую линию»
8-800-201-89-03, 8(347)286-58-27; 8(347) 279-91-20
- вызвать Скорую помощь по телефону 03,103,112.